

## Beispiel-1, Oberfläche

### 1. Programm starten

### 2. Die Leisten, von oben nach unten

- Menü-Leiste ( Datei, Bearbeiten, Ansicht, ... **Site**, ...
- Allgemein-Symbol-Leiste ( ... Absatz, Standardschriftart, Schriftgröße
- Bild-Symbol-Leiste ( Bild aus Datei einfügen, ...
- Positions-Leiste ( links, oben, ...



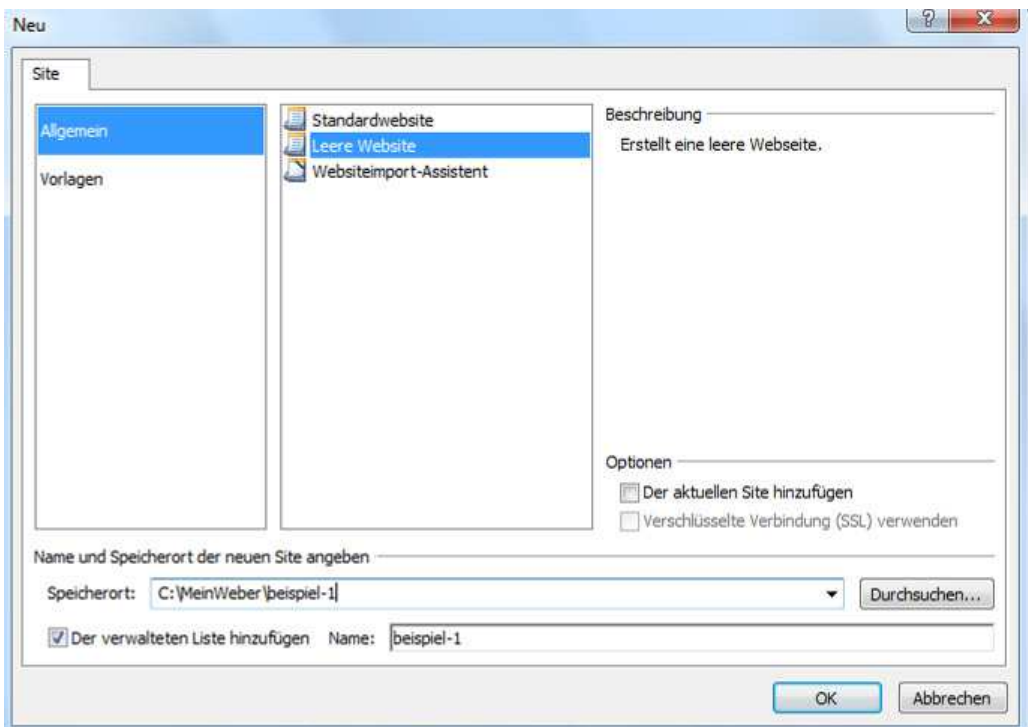
### 3. Ein anderes Farbschema für die Oberfläche wählen

- / Menü / Extras / Anwendungsoptionen ---> neues Fenster
- Allgemein
- aktuelles Windows Farbschema verwenden, Häkchen setzen



### 4. Eine neue Internetsite anlegen

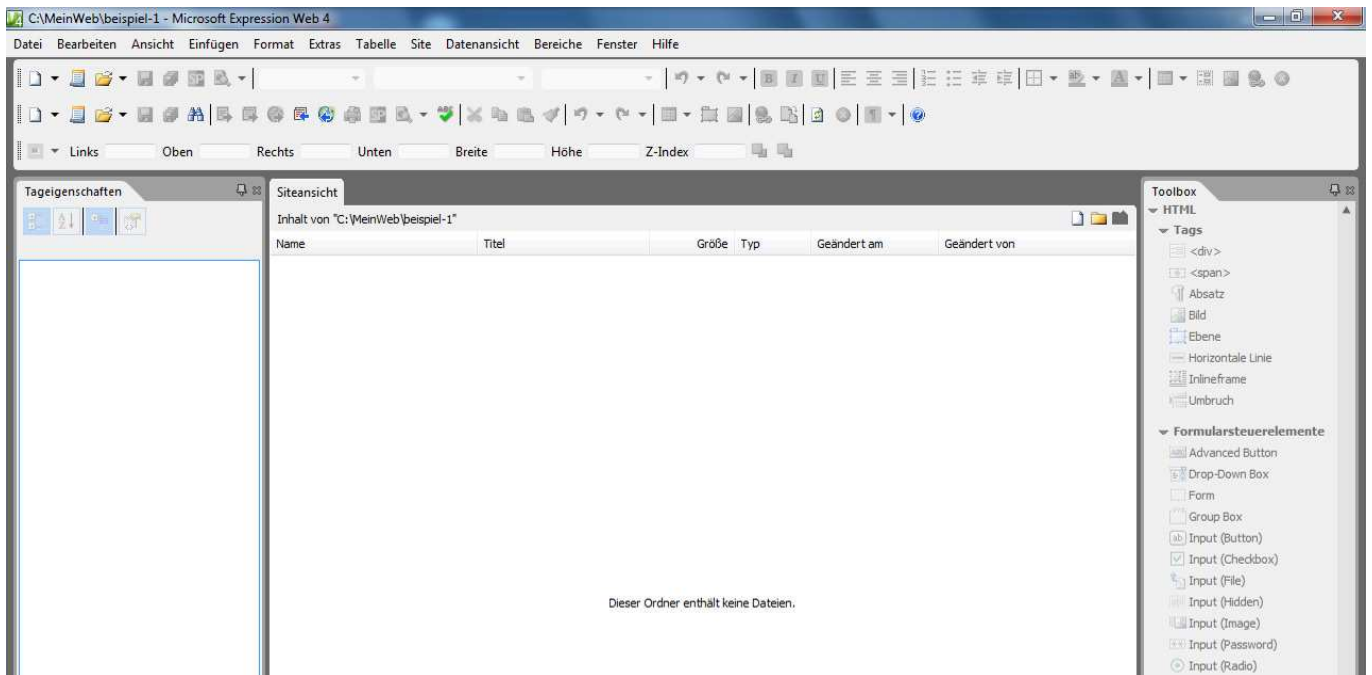
- / Menü / **Site** / Neue Site, klick ---> neues Fenster



- Allgemein / Leere WebSite

- Speicherort: C:\MeinWeb \beispiel-1, eingeben, OK, klick

---> es wird der komplette Pfad "C:\MeinWeb\beispiel-1" angelegt und ein neues Fenster geöffnet

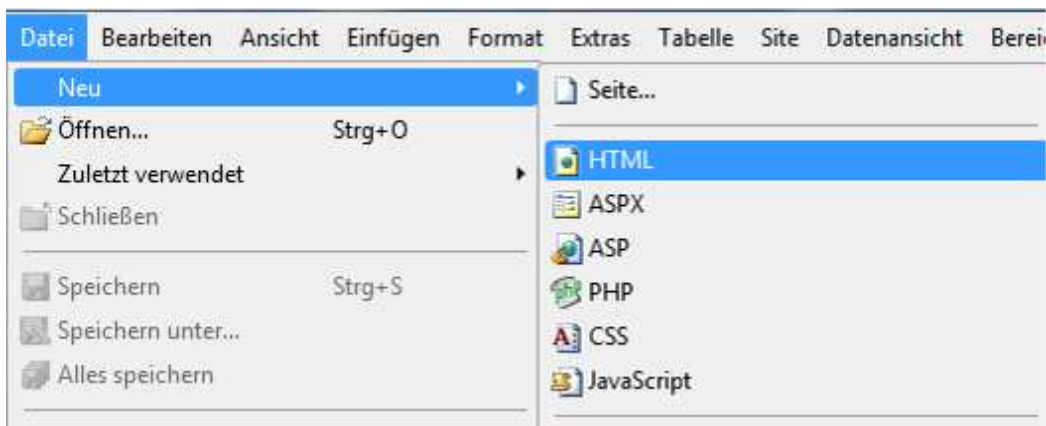


Beachte: unter **Web-Site** versteht man einen Ordner mit allen Unterordnern, Dateien und Bildern.

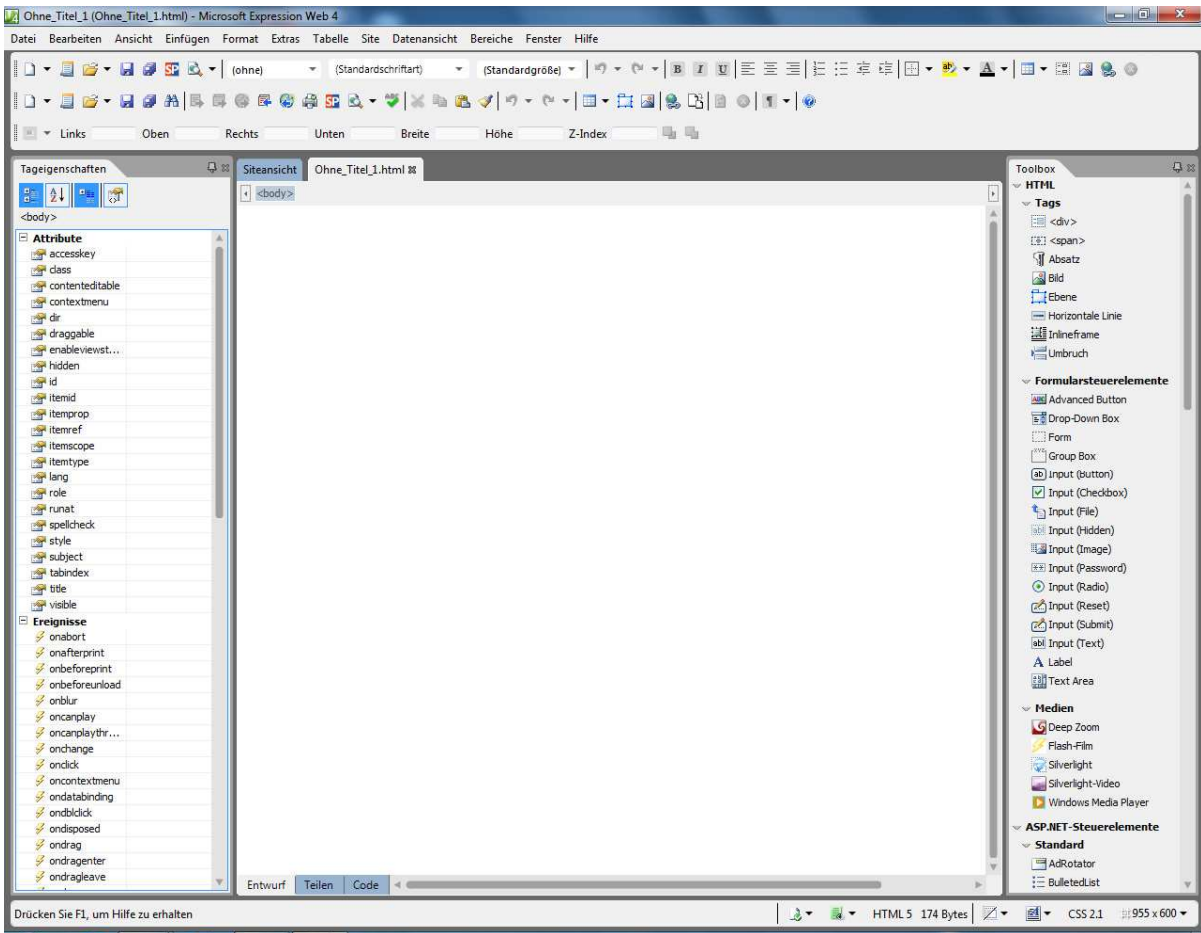
Das Wort "Ordner" ist in der Grafik oben überall zu lesen.

#### 5. Eine neue Index-Seite anlegen

-- / Menü / Datei / Neu / Seite / HTML, klick

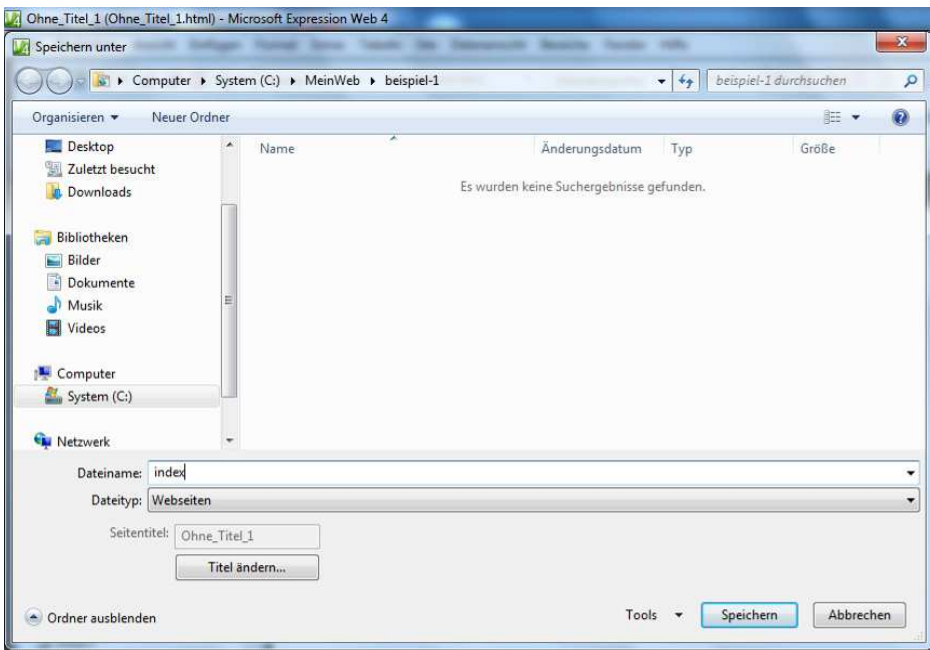


---> neues Fenster, die Oberfläche = Arbeitsfläche



## 6. Die Index-Seite speichern

-- / Menü / Datei / speichern unter ---> neues Fenster

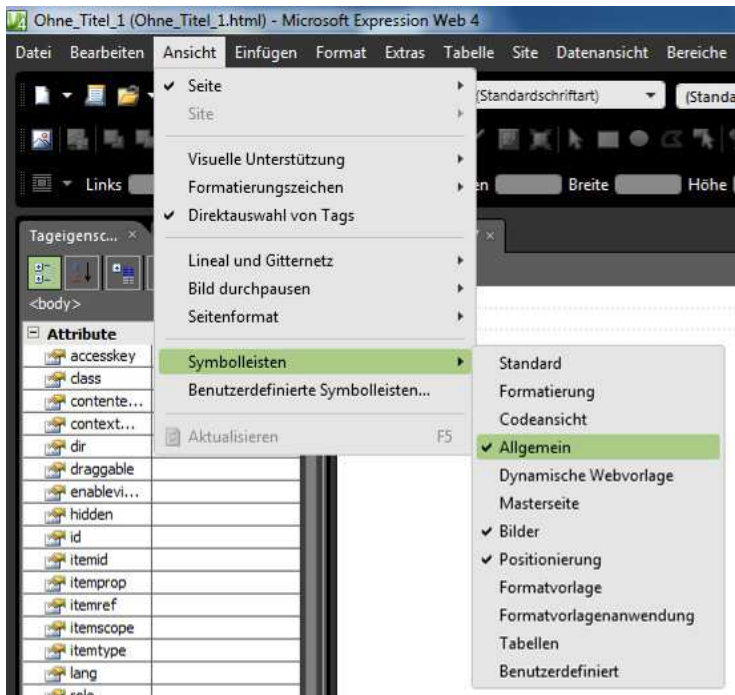


- Dateiname: index
- Dateityp: Webseiten
- Speichern: click

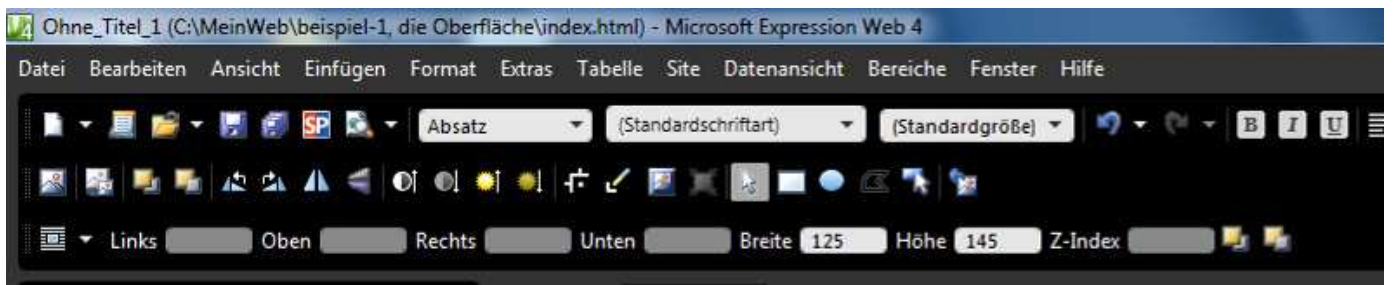
Der Benutzer im Internet sieht die Startseite, auch **index.html** genannt. Die Schreibweise "**Site**" soll das verdeutlichen.

## Symbol-Leisten

Mit / Menü / Ansicht / Symbol-Leisten kann man weitere Leisten ein- oder ausschalten

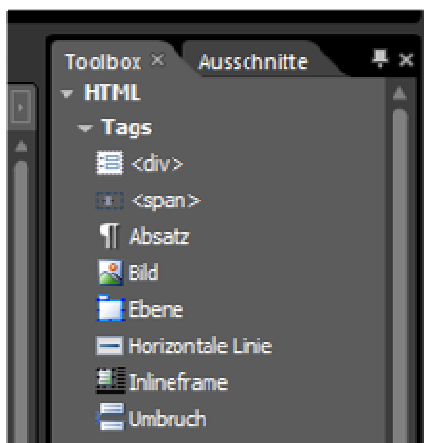


## Formatvorlagen



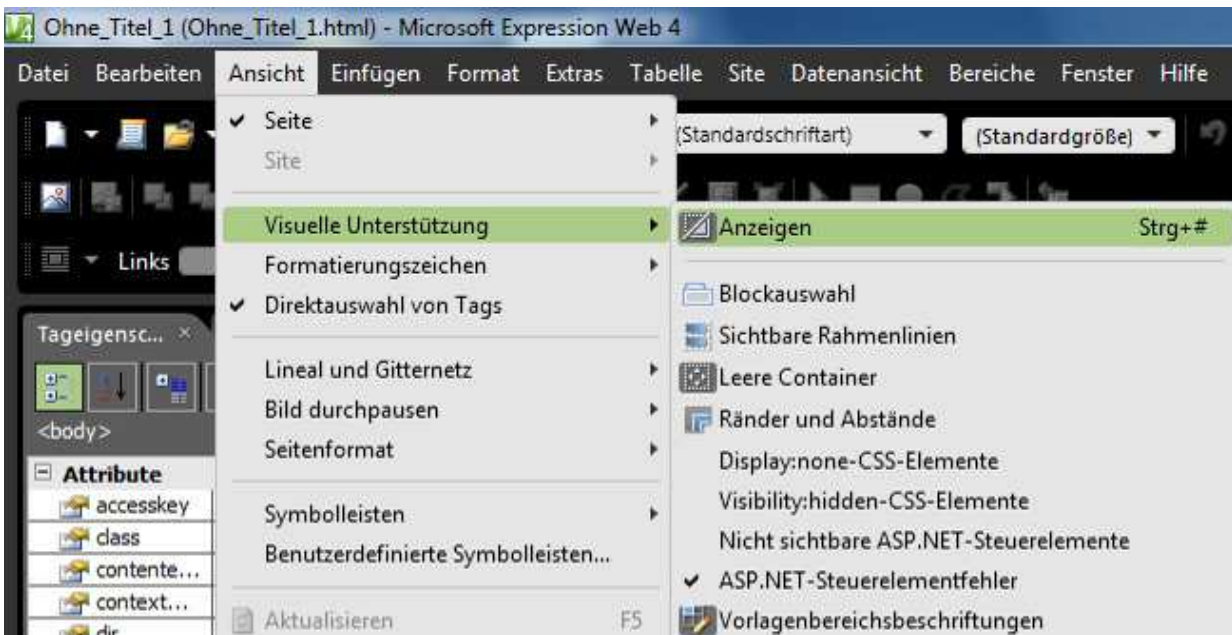
Hinter dem Fenster (Absatz) sind die wichtigen Formatvorlagen.

"Tags" = Komponenten. Sie sind in der Toolbox auf der rechten Seite des Bildschirms aufgeführt.  
"Tag" sind auch die Computer-Befehle in .html



## Visuelle Unterstützung

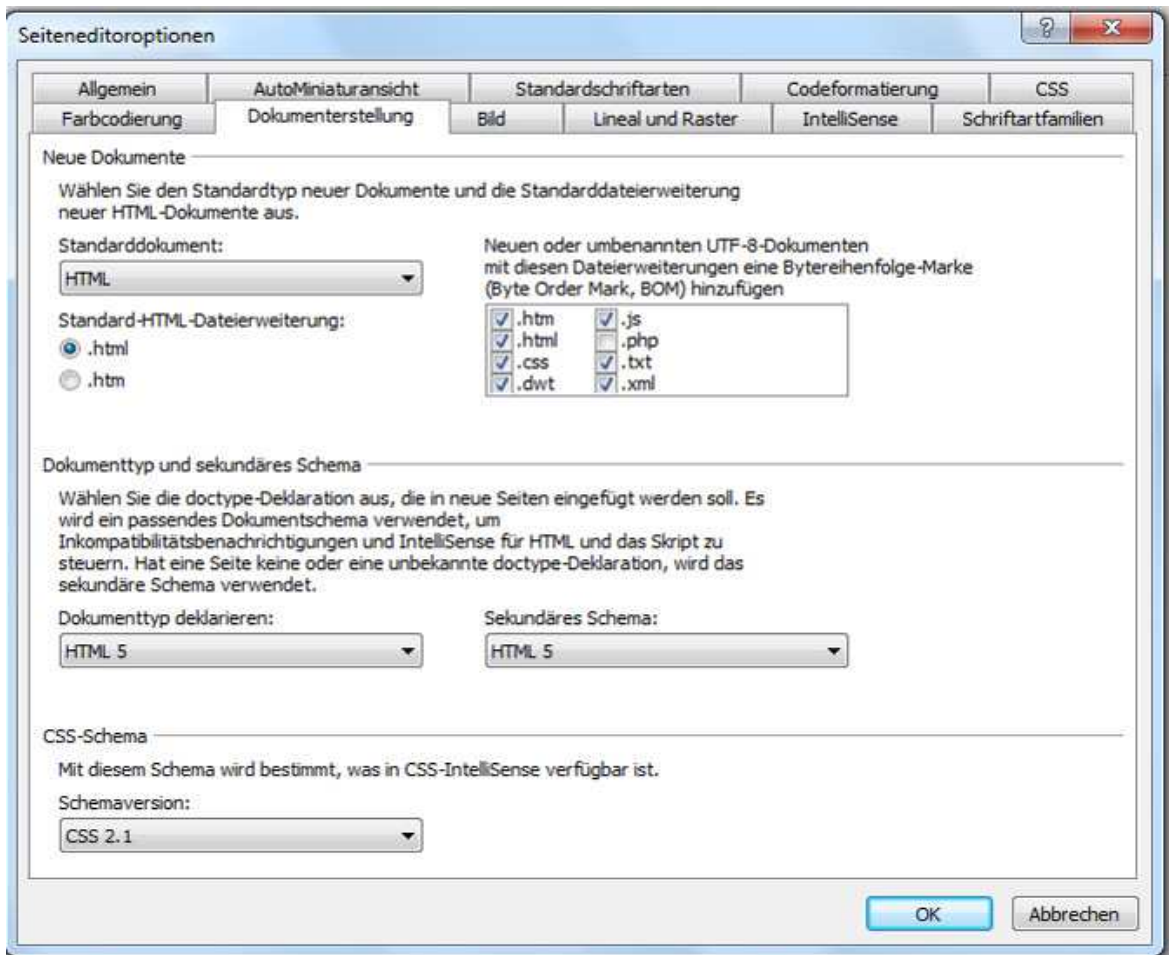
/ Menü / Ansicht / Visuelle Unterstützung / Anzeigen, (<Strg> + <#>) schaltet man die blau gepunkteten Hilfslinien ein /aus. Diese sind sehr hilfreich.



Es sollen alle Symbole auf der rechten Seite aktiviert sein.

## Dateitypen

Mit / Menü / Extras / Seiteneditoroptionen, klick ---> neues Fenster / Dokumenterstellung



-- Die Einstellungen mit OK, klick übernehmen.