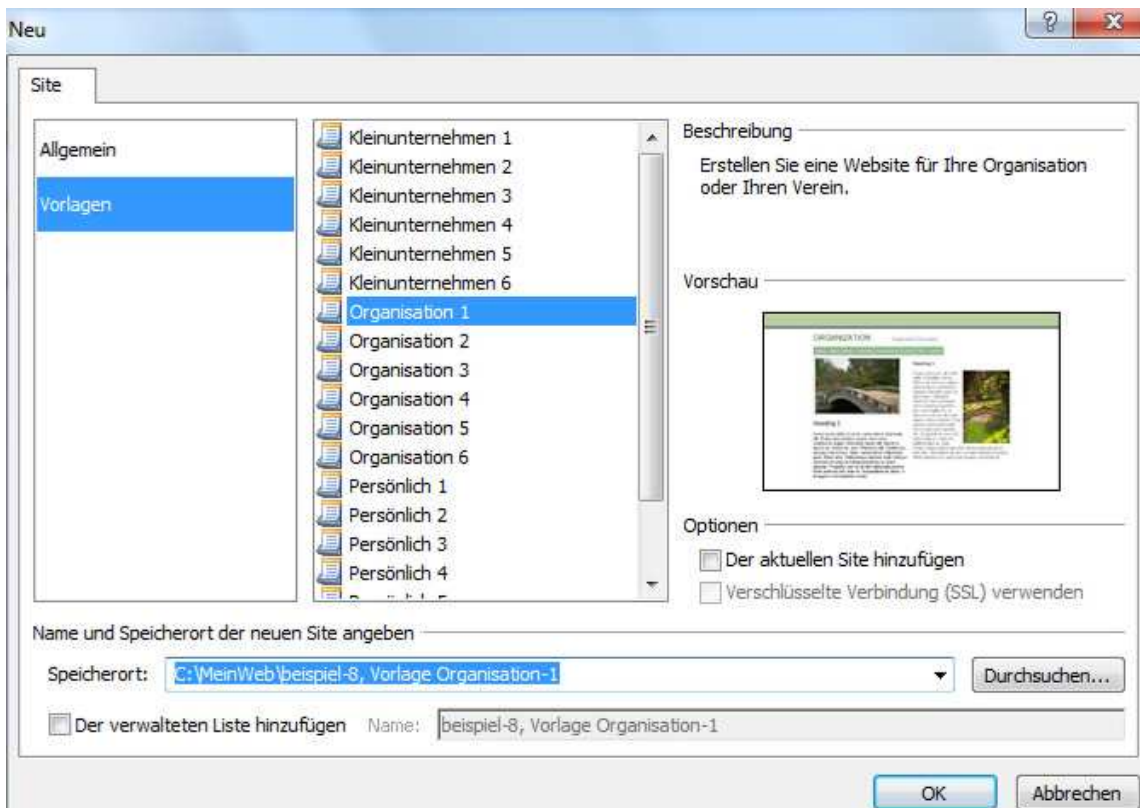


## Beispiel-8, Vorlagen verwenden

### 1. Eine Vorlage aus Expression Web 4 verwenden

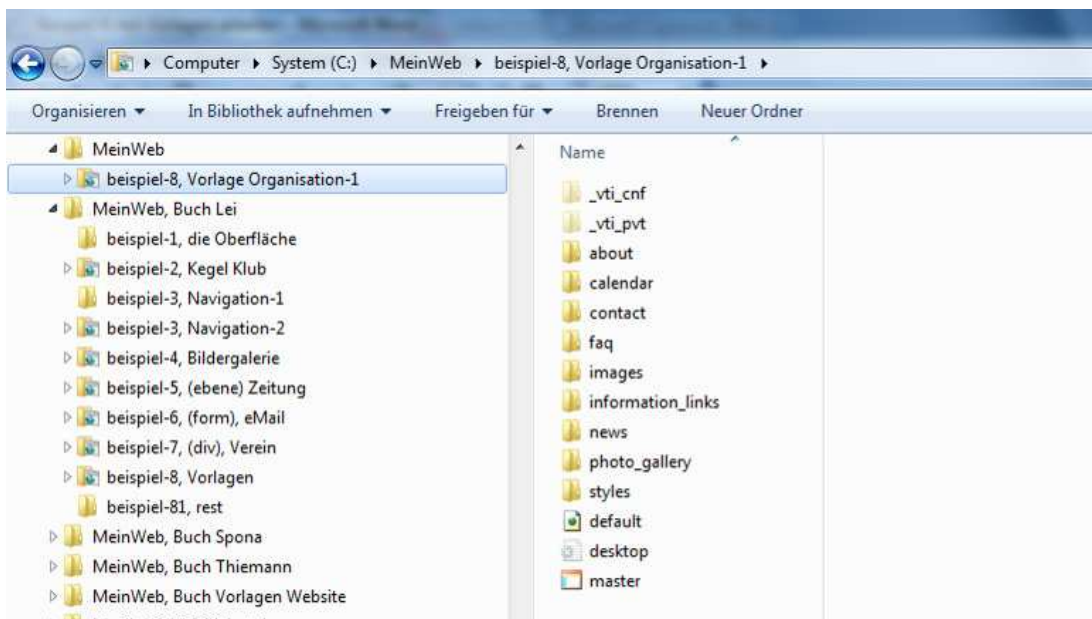
-- / Menü / SITE / Neue Site / Vorlagen ----> neues Fenster



-- Organisation-1, klick ---> Vorschau

-- den Speicherort angeben ( = C:\MeinWeb\beispiel-8, Vorlage Organisation-1 )

-- OK , klick ----> es wird der Speicherort angelegt und die komplette WebSITE "Organisation-1" übertragen



### 1. Datei öffnen

/default.html, doppelt klick (= index.html)



-- bewegt man den Cursor über die SITE, so gibt es gesperrte und freie Bereiche  
 -- oben rechts steht mit blauer Schrift "master.dwt". DWT bedeutet, es handelt sich um eine Vorlagen-Datei

## 2. die Vorlagen-Datei bearbeiten

-- master.dwt, klick ---> neues Fenster (die Vorlage der WebSITE wurde geöffnet, (einige Teile wurden gelöscht)



## 3. die Site umgestalten

-- neuen Text eingeben,  
 -- die Navigations-Leiste teilweise löschen,  
 -- die Fußzeile gesamt löschen



#### 4. neue HTML- Seite

/ Menü / Datei / Neu / Seite / HTML, klick  
 -- Text eingeben

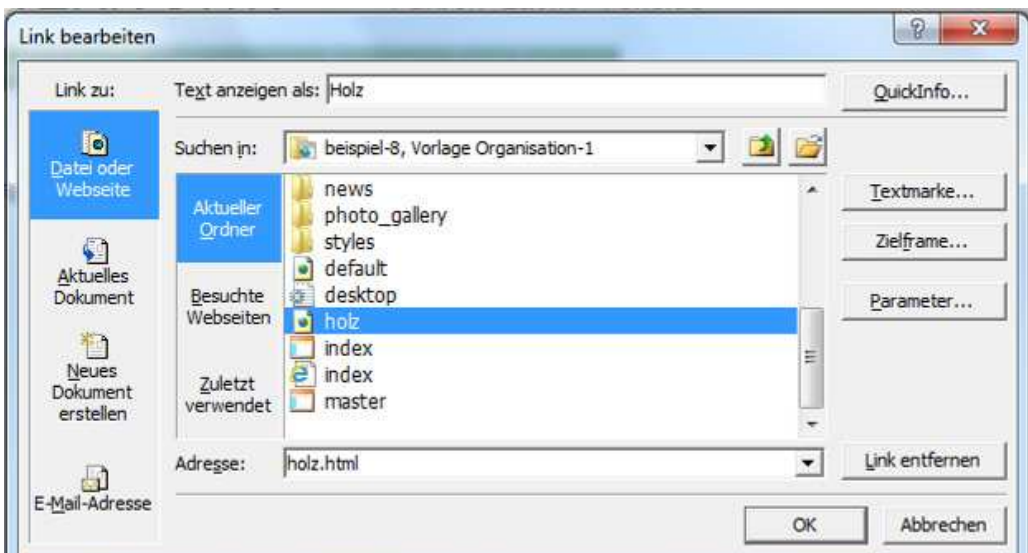
#### 5. speichern

-- Dateiname: Holz  
 -- Datentyp: HTML

#### 6. " Holz" markieren

/ Allgemein-Symbol-Leiste: Text zentrieren  
 / Menü / Format / Rahmen und Schattierung,  
 -- Position Kasten: erhöhte Linie, ....

#### 7. / Menü / Einfügen / Link, klick ---> neues Fenster



-- Holz, klick

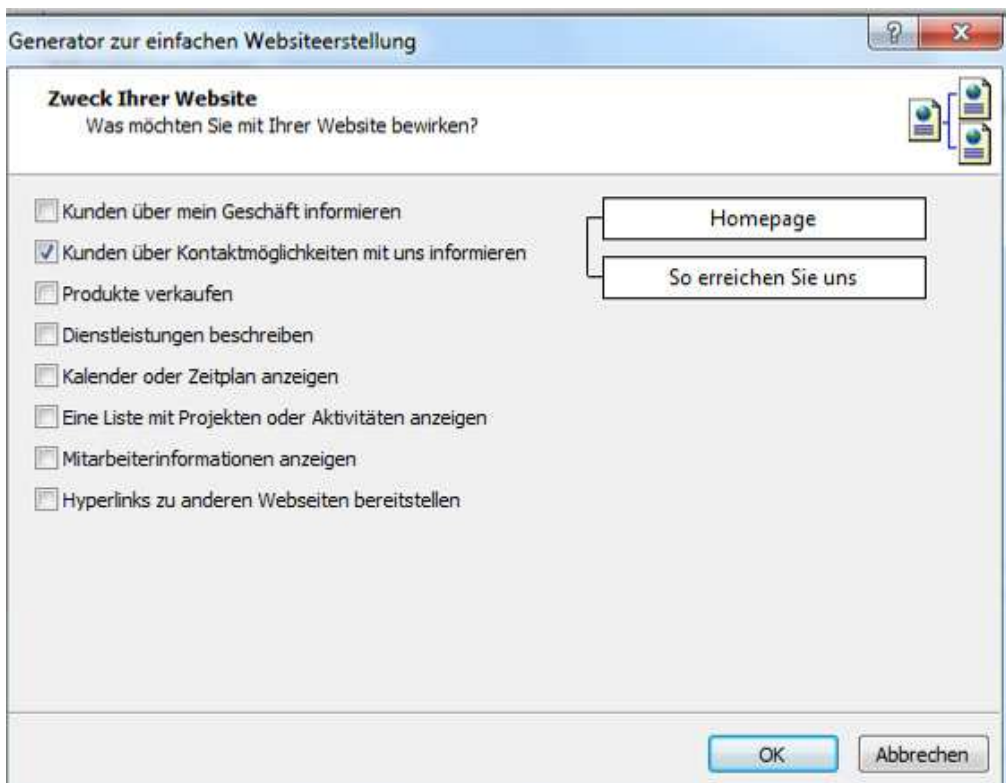
#### 8. alles speichern

## 2. Eine Vorlage aus Microsoft Office Publisher verwenden

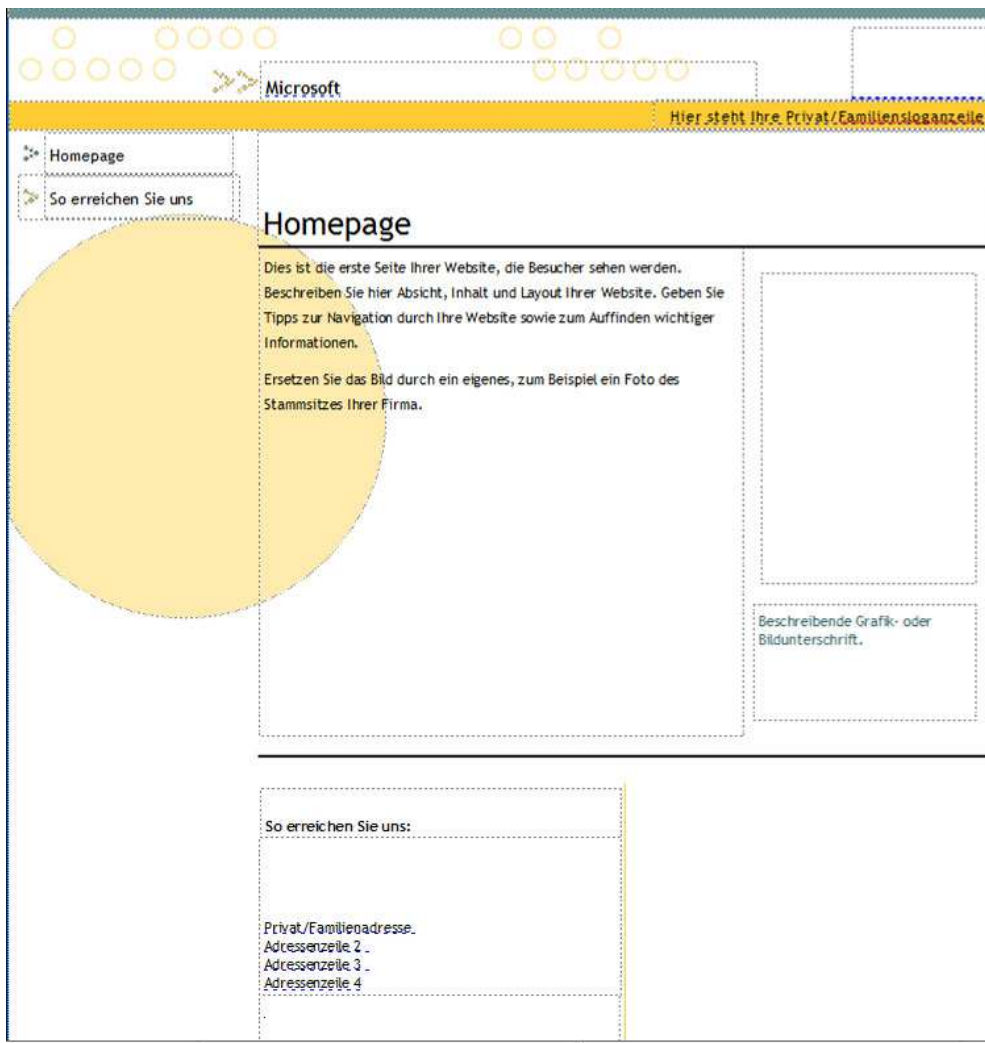
-- Programm Office Publisher 2007 starten ---> neues Fenster



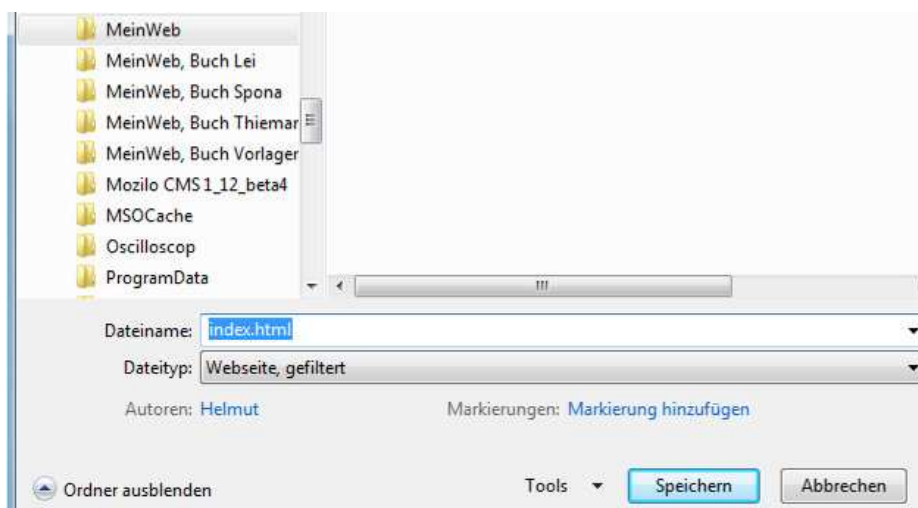
-- Websites, klick ---> neues Fenster



-- Auswahl treffen  
OK, klick ---> neues Fenster



- alle Felder sind zu bearbeiten, keines ist gesperrt,
- Text / Bild eingeben
- / Menü / Datei / im Web veröffentlichen, klick ---> neues Fenster



- Ordner wählen
- Dateiname: index.html ( .html ist wichtig, sonst haben manche Browser Probleme die Seite darzustellen)
- Speichern, klick

### 3. Eine Vorlage aus dem Internet verwenden